

Меркурий Сити Касающиеся неба...



Нью-Йорк и Лондон, Париж и Чикаго... Что объединяет эти столь непохожие друг на друга метрополии? Деловые центры всех вышеперечисленных финансовых Мекк мира расположены в потрясающих воображение небоскребах. Москва всегда играла значительную роль в мировых бизнес-потоках, и потому столь очевидным стало планирование и поступательное возведение на Пресненской набережной, на берегу Москва-реки нового города, касающегося неба в прямом смысле этого слова.

Небоскреб Меркурий является частью мегапроекта Москва-Сити, который в ближайшие годы призван стать эпицентром столичной жизни. Здесь обретут дом офисы ведущих мировых компаний, пятизвездочные отели, апартаменты класса люкс, престижные клубы, фитнес-центры, модные бутики и магазины известных брендов... Крупнейший концертный зал в Москве, роскошные рестораны, круглогодичный каток и даже аквапарк. Поистине город в городе.

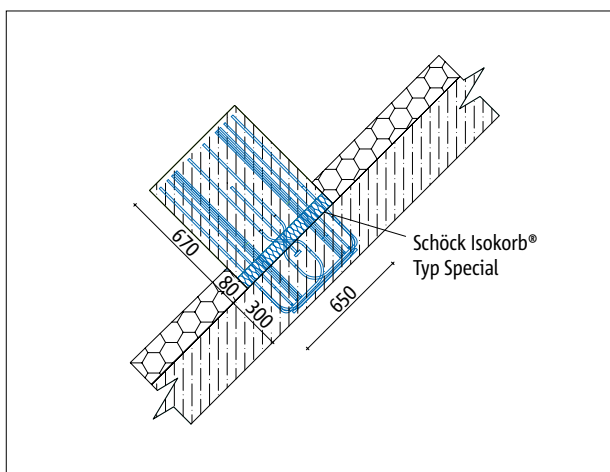
Здание Меркурий - Сити задумано как один из законченных кварталов Москва-Сити. Интересно отметить, что этот квартал будет организован не горизонтально, а вертикально. На 70 надземных и 5 подземных этажах наполнятся бурлящей жизнью 160.000 кв.м. пространства. Все небоскребы Москва-Сити будут соединяться друг с другом подземными переходами, время и пространство подчинены стремительному распорядку жизни граждан одной из финансовых столиц Земли.

Меркурий - Сити - сложнейшее с инженерной точки зрения сооружение, вобравшее в себя последние достижения в различных областях че-

ловческого знания. Проект Меркурий-Сити был разработан известным американским архитектором **Фрэнком Уильямсом** совместно с российским коллегой **Михаилом Михайловичем Посохиним**, ведущим архитектором России и директором **Моспроекта-2**. Фрэнк Уильямс, автор таких мировых шедевров, как Abu Dhabi Tower в Абу-Даби и Taipei Towers в Тайване, работал над концепцией башни в Москве при поддержке целого ряда американских компаний, специализирующихся в области инженерии и строительства небоскребов.

Меркурий-Сити высокотехнологичен и многофункционален, его уровень безопасности и комфорта соответствует актуальным мировым стандартам. Применение новейших технологий в данном случае стало знаковым, причем, вопросу теплоизоляции здания было уделено особое внимание. Следуя принципу выбора лучших решений из возможных, конструкторы опирались в своей работе на **несущий теплоизоляционный элемент Schöck Isokorb (Шёкк Изокорб)**.

Одной из особенностей сооружения станут **наклонные плоскости на нескольких уровнях здания**. На данных плоскостях предусмотрены вертикальные стойки, на которых впоследствии будет установлена система очистки фасадов. Для проекта Меркурий-Сити, учитывая необходимость термического отсечения вертикальных стоек от теплового контура здания, был сконструирован специальный теплоизоляционный элемент, который воспринимает нагрузки в 2-х плоскостях. Необычная форма, размеры, характеристики Меркурий-Сити потребовали тщательной проработки и создания уникального элемента, который способен решить поставленные задачи.



Пройдет совсем немного времени, и мы больше не увидим перекрещивающихся в небе башенных кранов. Только облака будут отражаться в золотом зеркале башни Меркурий, вдохновляя все новых людей Дела.



Данные о проекте

Объект	Башня "Меркурий-Сити"
Застройщик	LLC Liedel Investments Limited (Cyprus)
Архитектура	М.М. Посохин, F.Williams (USA), Г.Л. Сирота
Конструкции	ООО «Международный центр высотного строительства»
Сдача в эксплуатацию	2012 г.
Продукция	Schöck Isokorb Special